



**АДМИНИСТРАЦИЯ ГОРОДСКОГО ОКРУГА  
ГОРОД МИХАЙЛОВКА  
ВОЛГОГРАДСКОЙ ОБЛАСТИ**

**ПОСТАНОВЛЕНИЕ**

от 05 июля 2022г.

№ 1755

**Об утверждении схемы границ прилегающей территории  
земельного участка**

На основании Федерального закона от 06.10.2003 № 131-ФЗ «Об общих принципах организации местного самоуправления в Российской Федерации», Правил благоустройства территории городского округа город Михайловка Волгоградской области, утвержденных Решением Михайловской городской Думы Волгоградской области от 27.10.2017 № 10 «Об утверждении Правил благоустройства территории городского округа город Михайловка Волгоградской области», администрация городского округа город Михайловка Волгоградской области **п о с т а н о в л я е т**:

1. Утвердить прилагаемую схему границ прилегающей территории земельного участка с кадастровым номером 34:37:010359:28, расположенного по адресу: ул. Ковыльная д.42, г.Михайловка, Волгоградская область.

2. Настоящее постановление вступает в силу после его официального опубликования и подлежит размещению на официальном сайте городского округа город Михайловка Волгоградской области.

Глава городского округа

А.В. Тюрин

## Утверждена

Постановлением администрации городского округа  
город Михайловка Волгоградской области  
(наименование документа об утверждении,  
включая наименование органа местного самоуправления,  
принявшего решение об утверждении схемы)  
от \_\_\_\_\_ № \_\_\_\_\_

### Схема прилегающей территории земельного участка

1. Местоположение прилегающей территории (адресные ориентиры)  
Волгоградская обл, г.Михайловка, ул.Ковыльная, 42

---

2. Кадастровый номер объекта, по отношению к которому устанавливается прилегающая территория 34:37:010359:28

3. Сведения о собственнике и (или) ином законном владельце здания, строения, сооружения, земельного участка, а также уполномоченном лице:

Дзаккоева Надежда Петровна

---

4. Площадь прилегающей территории: 305 (кв. м)

5. Вид разрешенного использования земельного участка, по отношению к которому устанавливается прилегающая территория:

Под индивидуальную жилую застройку

---

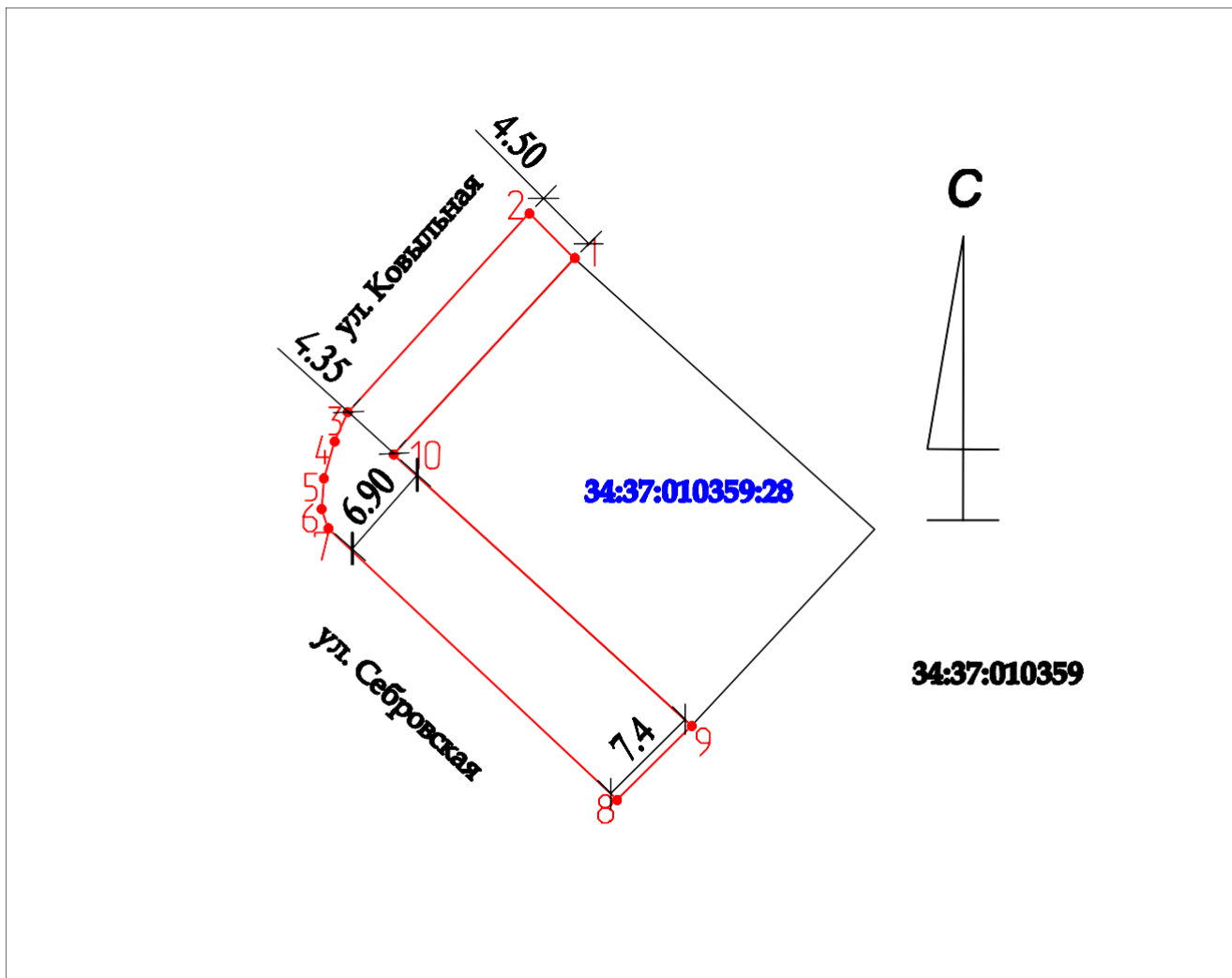
(при наличии)

6. Наличие объектов (в том числе благоустройства), расположенных на прилегающей территории, с их описанием

---

7. Площадь озелененной территории (при ее наличии \_\_\_ кв. м), состав озеленения (при наличии - деревья - \_ шт., газон, цветники - \_\_\_ кв. м.)

Номер точки	Координаты	
	X (м)	Y (м)
1	635 203,44	1 317 367,21
2	635 206,64	1 317 364,02
3	635 192,56	1 317 351,23
4	635 190,50	1 317 350,30
5	635 187,92	1 317 349,57
6	635 185,76	1 317 349,43
7	635 184,42	1 317 349,88
8	635 165,31	1 317 370,21
9	635 170,53	1 317 375,45
10	635 189,63	1 317 354,46



Заявитель

М 1:500

(подпись)

(расшифровка подписи)

М.П.

(для юридических лиц и индивидуальных предпринимателей)

Условные обозначения:

	граница прилегающей территории
<b>• 1</b>	поворотная точка границ прилегающей территории
<b>34:37:010359:28</b>	кадастровый номер земельного участка (объекта недвижимости), по отношению к которому устанавливается прилегающая территория
<b>34:37:010359</b>	кадастровый квартал
	граница кадастрового квартала
	границы объектов, расположенных на прилегающей территории (отображается чёрным цветом)